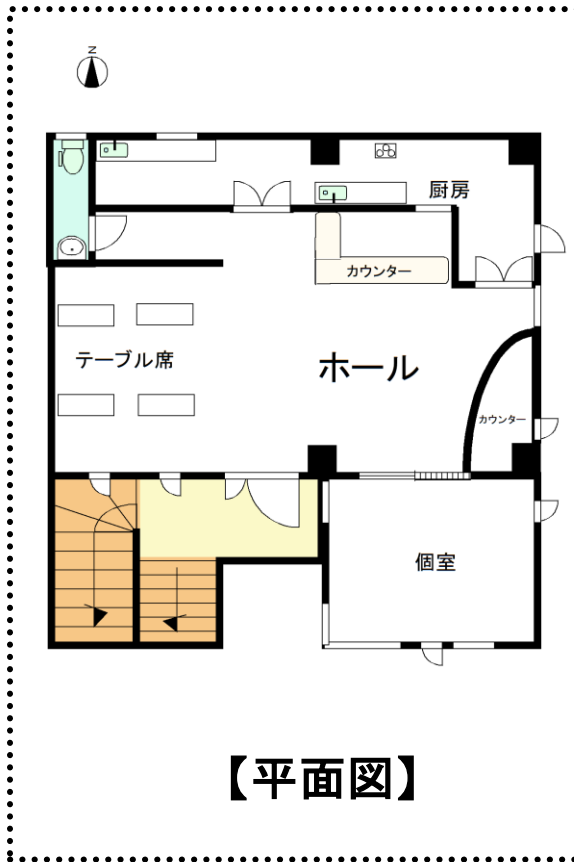


飲食店居抜き物件！即営業可能です！



【現地案内図】



【平面図】

生活施設の充実した好立地です。諸条件ご相談下さい。

物件種目	貸店舗（居抜き）		
物件名	吉野ビル2F（東）		
賃貸条件	月額賃料（税込）	110,000円	
	共益費	5,000円	
	保証金	3ヶ月	
	礼金	相談	
物件所在地	岡崎市材木町1-28		
交通	名鉄名古屋本線「東岡崎」駅 徒歩 約15分		
	名鉄バス「本町」停 徒歩 約2分		
建物	構造・規模	鉄筋コンクリート造陸屋根 6階建	
	面積	67.50㎡	
都市計画	市街化区域	用途地域	商業地域
契約期間	2年		
築年月	昭和55年	駐車場	無
現況	営業中	引渡日	相談
設備	電気・上下水道		
備考	WC・手洗い・エアコン・コンロ・業務用冷蔵庫・テーブル・食器棚		
	造作譲渡価格;180万円		
	諸条件相談可		

愛知県知事免許(4)第20869号

春フィット不動産

〒444-0057 岡崎市材木町一丁目28番地 吉野ビル2F

TEL: 0564-28-5560 FAX: 050-3626-9826

URL: <http://www.harufit.jp/> E-mail: haru@harufit.jp

取引態様：仲介